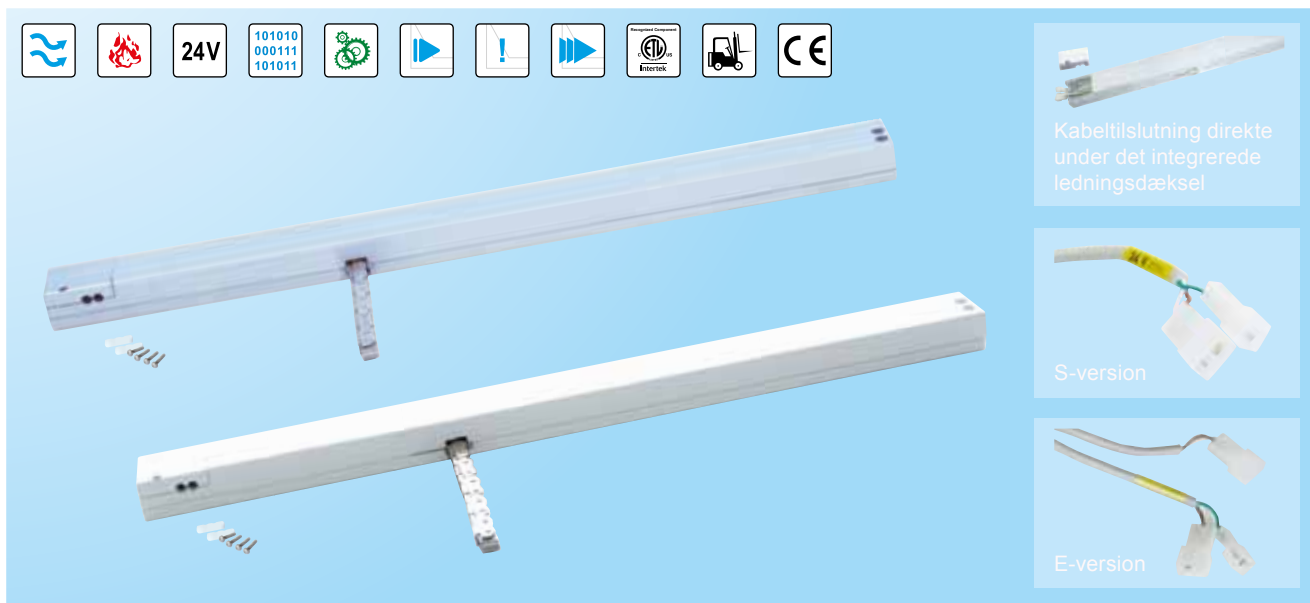


WMX 524 / WMX 824

KÆDEMOTOR

**Egenskaber**

- designet gør den velegnet til påbygning
- WMX 524: til komfortventilation
- WMX 824: til komfort- og brandventilation
- kan anvendes med top- og bundhængte vinduer samt drejevinduer
- kabeltilslutning direkte under det integrerede ledningsdæksel – samledåse ikke nødvendig
- anvendes med $\pm 24\text{V}$ styringer eller styringer med MotorLink™
- kan anvendes sammen med låsemotor type WMB
- ekstern klemme kan tilsluttes direkte til motoren (motorversion 'E')
- motoren er ETL-certificeret
- synkronisering af op til fire vinduesmotorer uden eksternt synkroniseringsmodul
- ægte positionstilbage melding og tre hastigheder ved anvendelse af styring med MotorLink™
- soft close-funktion
- omprogrammering af tryk- og trækraft, slaglængde samt hastighed/lydniveau er muligt med programmeringsboks WAT 100 – også muligt efter installation
- indbygget elektronisk overbelastningsbeskyttelse/endestop
- motorelektronik med mikrocontroller
- motoren reverserer til vinduets idealposition for forlængelse af vinduespakningens levetid
- nem montage

Motorvarianter

Motorerne findes i fire varianter: singlemotor (-1), synkromotor (-2), trippelmotor (-3) og quattromotor (-4).

Synkromotorerne (-2, -3 og -4) har en indbygget patenteret synkroniseringsfunktion, der sikrer, at motorerne kommunikerer direkte med hinanden og kører med nøjagtig samme hastighed og position. Det er således muligt at montere flere (op til fire) synkromotorer på et stort vindue uden brug af eksternt synkroniseringsmodul.

Klemsikring

En eventuel risiko for klemning er reduceret, idet motorerne er programmeret til at stoppe og reversere, hvis de møder modstand, medens de lukker. Setpunktet, der bestemmer, hvornår motoren reverserer, kan programmeres individuelt for hver motor og kan tilpasses efter installationen med programmeringsboks WAT 100.

Åbnehastigheder

Motorer tilsluttet $\pm 24\text{VDC}$ styringer (f.eks. WUC) har én åbnehastighed – se næste side for data.

Motorer tilsluttet styringer med MotorLink™ (f.eks. WSC xxM eller WEC) har tre åbnehastigheder:

- langsom lydløs hastighed ved automatisk styring af vinduerne
- hurtigere hørbar hastighed ved manuel styring af vinduerne (aktivering via betjeningstryk)
- hurtig hastighed ved brandventilation og sikkerhedsfunktioner

Kraft (tryk/træk)	WMX 524: max. 150N/150N – se tryk/træk-diagram WMX 824: max. 200N/200N – se tryk/træk-diagram For at opnå 150N hhv. 200N tryk skal motoren være monteret korrekt efter foreskrifterne.
Holdekraft	3000N (indbrudsstyrke)
Slaglængde	50 – 500mm i spring af 10mm. Specialversion op til 600mm mulig (kun til bundhængte vinduer) – kontakt WindowMaster for nærmere information.
Åbningshastighed	WMX 524: 7mm/s / WMX 824: 9mm/s (programmerbar 3 – 9mm/s)
Anvendes til følgende vinduer	top- og bundhængte vinduer samt drejevinduer
Vinduesbredde	min. 700mm, max. bredde afhænger af vinduets konstruktion samt antal vinduesmotorer
Vindueshøjde	min. 700mm, max. højde afhænger af vinduets konstruktion samt antal vinduesmotorer
Nominal forsyningsspænding	24V DC (max. 10% rippel)
Driftsspænding	20-36V DC
Hvilespænding	max. 36V DC
Strømforbrug	WMX 524: max. 0,5A / WMX 824: max. 1A
Driftsbetingelser	-5°C - +74°C, max. 90% relativ fugtighed (ikke kondenserende)
Driftstid	ED 40% (max. 4min. per 10min)
Materiale	lakeret aluminiumshus med 13mm zinkkromatpassiveret stålkæde og 30mm silikonetilleddning med fast-in/fast-on tilslutningsstik for tilslutning af tilledning type WLL
Farve	aluminium (RAL 9006) eller hvid (RAL 9010), andre RAL-farver mod pristillæg
Størrelse	610 x 30,5 x 42mm (B x H x D)
Tilleddning	forlængerledning kan leveres som standardvare (WLL kabel) og skal bestilles separat
Vægt	1,4kg
Kapslingsklasse	IP20 - påbygget / IP32 - indbygget
Certificering	WMX 824: ETL
Certificering	motoren er ETL-certificeret iht. UL 325 og CAN/CSA-22.2 No. 247-92
Brandtest	WMX 824: testet iht. DIN 18232-3, afsnit 3.6 (30min./300°C)
Levetid	testet med 10.000 åbne- og lukkebevægelser
Levering	motor med 30mm tilledning med tilslutningsstik
Bestilles separat	beslag og kabel type WLL
Forbehold	der tages forbehold for tekniske ændringer

Varenummersammensætning *(motoren leveres i forsejlet plastemballage)*

WMX 524 WMX 824	n	y	xxx	z	0	3
						Produktversion: 3
						Certificering: CE + UL/ETL
						Motor hardware version: S = standard, E = med tilslutning for klemliste (E: ikke til USA/Canada)
						Slaglængde: 50 – 500mm, i spring af 10mm (050 = 50mm)
						Farve: G = grå, W = hvid
Motorvariant: 1 = single, 2 = synkro, 3 = trippel, 4 = quattro						

Eksempel på varenummersammensætning

WMX 524-2G070E 03

WMX 524-motor, synkro-variant, grå, 70mm slaglængde, med tilslutning for klemliste, CE + UL/ETL certificering, produktversion 3

Varenummersammensætning *(motoren leveres i forsejlet plastemballage samt papkasse)*

WMX 824	n	y	01	03
				Produktversion: 03
				Markedsvariant: 01 = for Europa
				Farve: G = grå, W = hvid
Motorvariant: 1 = single, 2 = synkro				

Eksempel på varenummersammensætning

WMX 824-2G 0103

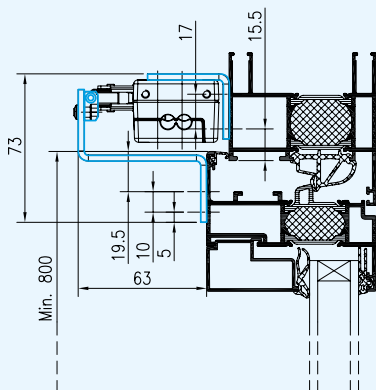
WMX 824-motor, synkro-variant, grå, for Europa, produktversion 3.

Motoren leveres med 500mm slaglængde og standard hardware version "S".

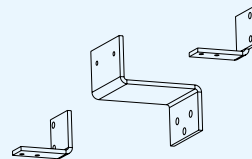
Tilbehør	Varenummer
Kædebeslag med pasbolt	WAB 801
Kædebeslag med split	WAB 860
Kædebeslag til trævinduer	WAB 867
Vinkelbeslag til motor, aluminium RAL 9006	WAB 804 0101
Vinkelbeslag til motor, hvid RAL 9010	WAB 804 1101
Z-beslag til motor WMX 504/804/524/824. Rammehøjde min.800mm.	WAB 805
Motorbeslag for kipvinduer	WAB 845
Motorbeslag	WAB 824B

For yderligere information se de respektive produktblade.

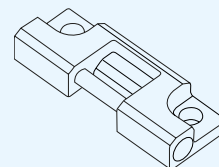
Montageforslag 1



*VIGTIGT! Ledningsdækslet skal vende mod vinduets hængsler

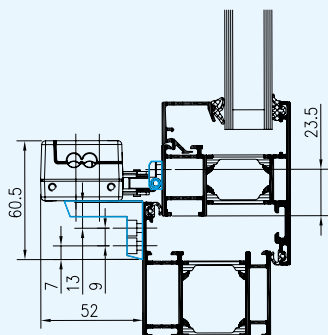


WAB 805



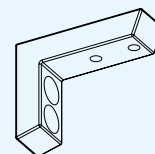
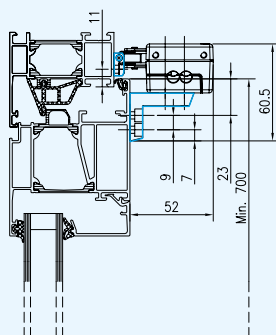
WAB 801

Montageforslag 2

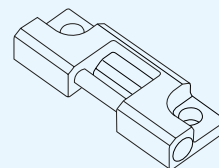


*VIGTIGT! Ledningsdækslet skal vende mod vinduets hængsler

Montageforslag 3

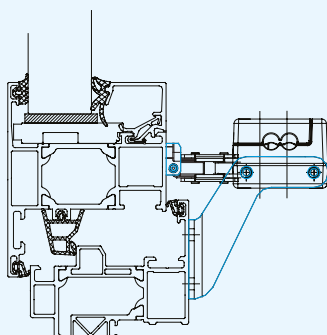


WAB 804 - 0101 grå / -1101 hvid

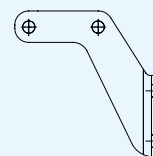


WAB 801

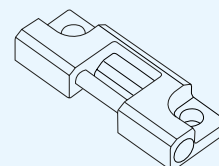
Montageforslag 4



*VIGTIGT! Ledningsdækslet skal vende mod vinduets hængsler



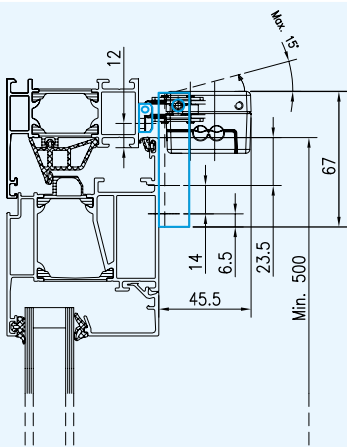
WAB 824B



WAB 801

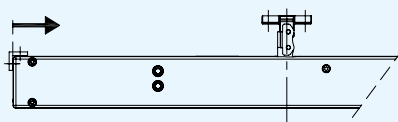
KÆDEMOTOR

Montageforslag 5

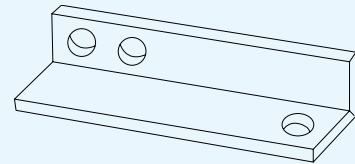
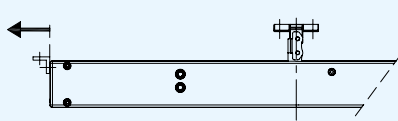


*VIGTIGT! Ledningsdækslet skal vende mod vinduets hængsler

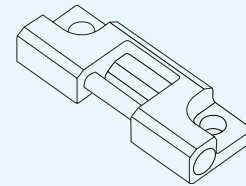
Motor med 15° begrænset drejning:



Motor med ubegrænset drejning:

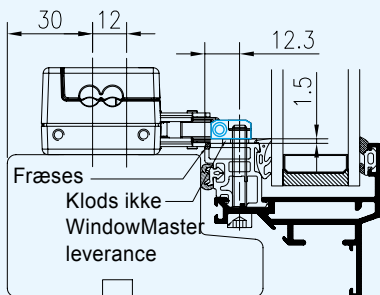


WAB 845



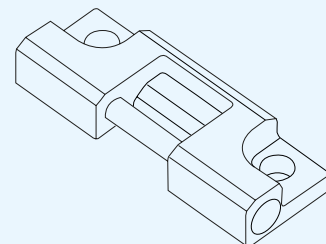
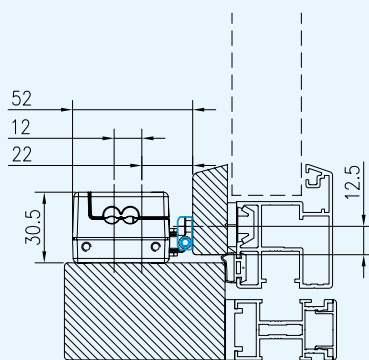
WAB 801

Montageforslag 6



*VIGTIGT! Ledningsdækslet skal vende mod vinduets hængsler

Montageforslag 7



WAB 801

