



WMX 526 / 526 UL / 826 / 826 UL

Kædemotor



Komfort-
ventilation



Brand-
ventilation

24V

±24V styringer



MotorLink®



UL certificeret
– motorer

1.61

Egenskaber

- designet gør den velegnet til påbygning
- WMX 526 / 526 UL / 826 UL: til komfortventilation
- WMX 826: til komfort- og brandventilation
- kan anvendes med top- og bundhængtevinduer samt drejevinduer
- anvendes med ±24V styringer eller styringer med MotorLink®
- kan anvendes sammen med låsemotor type WMB
- ekstern klemme kan tilsluttes direkte til motoren (motorversion 'E')
- motoren leveres i to versioner: med eller uden UL-certificering :
 - Europa: bestil uden UL-certificering
 - USA / Canada: bestil med UL-certificering (UL-version)
- synkronisering af op til fire vinduesmotorer uden eksternt synkroniseringsmodul
- ægte positionstilbage melding og tre hastigheder ved anvendelse af styring med MotorLink®
- soft close-funktion
- omprogrammering af tryk- og trækraft, slaglængde samt hastighed/lydniveau er muligt med programmeringsboks WAT 100 – også muligt efter installation
- indbygget elektronisk overbelastningsbeskyttelse/endestop
- motorelektronik med mikrocontroller
- motoren reverserer til vinduets idealposition for forlængelse af vinduespakningens levetid
- nem montage

Motorvarianter

Motorerne findes i fire varianter: singlemotor (-1), synkromotor (-2), trippelmotor (-3) og quattromotor (-4).

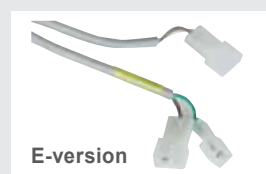
Synkromotorerne (-2, -3 og -4) har en indbygget patenteret synkroniseringsfunktion, der sikrer, at motorerne kommunikerer direkte med hinanden og kører med nøjagtig samme hastighed og position. Det er således muligt at montere flere (op til fire) synkromotorer på et stort vindue uden brug af eksternt synkroniseringsmodul.

Klemsikring

En eventuel risiko for klemning er reduceret, idet motorerne er programmeret til at stoppe og reversere, hvis de møder modstand, medens de lukker. Setpunktet, der bestemmer, hvornår motoren reverserer, kan programmeres individuelt for hver motor og kan tilpasses efter installationen med programmeringsboks WAT 100.



S-version



E-version

Åbnehastigheder

En hastighed:

Motorer tilsluttet ± 24 VDC styringer (f.eks. WUC) kan køre med én hastighed – se næste side for data.

The hastigheder:

Motorer tilsluttet styringer med MotorLink® (f.eks. WCC) kan køre med tre hastigheder:

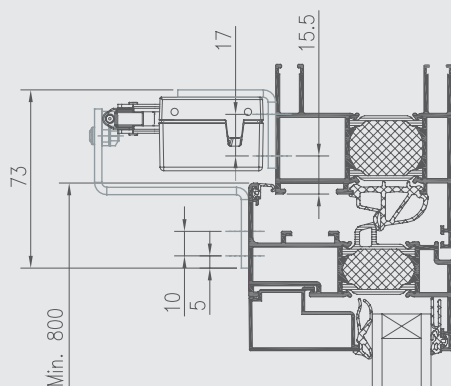
- automatisk styret hastighed – motorer kører langsomt og næsten lydløst.
- manuel styret hastighed – motorer kører hurtigere med hørbar hastighed.
- hastighed ved brandventilation og sikkerhedsfunktioner – motorer kører meget hurtigt.
Hastighed ved brandventilation har altid højeste prioritet.

Tekniske specifikationer	
Trykkraft	Se diagram
Trækkraft	Se diagram
Holdekraft	3000N (indbrudsstyrke)
Slaglængde	50 – 500mm i spring af 10mm. Specialversion op til 600mm mulig (kun til bundhængte vinduer) – kontakt WindowMaster for nærmere information.
Åbningshastighed	WMX 526 / 526 UL: 7mm/s WMX 826 / 826 UL: 9mm/s (programmerbar 3 – 9mm/s)
Anvendes til følgende vinduer	Top- og bundhængte vinduer samt drejevinduer
Vinduesbredde	Min. 700mm, max. bredde afhænger af vinduets konstruktion samt antal vinduesmotorer
Vindueshøjde	Min. 700mm, max. højde afhænger af vinduets konstruktion samt antal vinduesmotorer
Nominal forsyningsspænding	24V DC (max. 10% ripple)
Driftsspænding	20-36V DC
Hvilespænding	Max. 36V DC
Strømforbrug	WMX 526 / 526 UL: max. 0,5A WMX 826 / 826 UL: max. 1A
Driftsbetingelser	-5°C - +74°C, max. 90% relativ fugtighed (ikke kondenserende)
Driftstid	ED 40% (max. 4min. per 10min)
Materiale	Lakeret zinkhus med 13mm zinkkromatpassiveret stålkæde og 3-leder 0,34mm ² tilledning med fast-in/fast-on tilslutningsstik for tilslutning af tilledning type WLL. WMX 526 / 826: 4,9m grå silikoneledning WMX 526 UL / 826 UL: 1,9m UL-godkendt ledning i grå (grå motor) eller hvid (hvid motor)
Farve	Aluminium (RAL 9006) eller hvid (RAL 9010), andre RAL-farver mod pristillæg
Størrelse	487 x 30,5 x 42mm (B x H x D)
Vægt	1,3kg
Kapslingsklasse	Påbygget: IP 20, indbygget: IP 32
Certificering	Motorer med 'U' i varenumret er UL-certificeret iht. UL 325 og CAN/CSA-22.2 No. 247-14 og leveres med UL-godkendte kabler UL STYLE 2464
Brandtest	WMX 526 / 526 UL / 826 UL: ikke brandtestet WMX 826: testet iht. DIN 18232-3, afsnit 3.6 (30 min./300°C) samt B300-delen af DS EN 12101-2
Levetid	Testet med 10.000 åbne- og lukkebevægelser
Levering	WMX 526 / 826: Motor med 4,9m tilledning med fast-in/fast-on tilslutningsstik til WLL-kabel WMX 526 UL / 826 UL: Motor med 1,9m UL-godkendt tilledning
Bestilles separat	Beslag og tilledning/forlængerledning (type WLL)
Forbehold	Der tages forbehold for tekniske ændringer

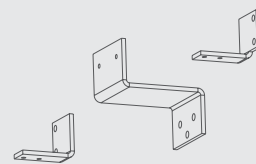
Varenummersammensætning <i>(motoren leveres i forsejlet plastemballage)</i>						
WMX 526 WMX 826	n	x	xxx	x	x	3
						Produktversion: 3
						Certificering: 0 = CE, U = CE + UL
						Motor hardware version: S = standard, E = med tilslutning for klemliste (<i>E: ikke UL-motorer</i>)
						Slaglængde: 50 – 500mm, i spring af 10mm (050 = 50mm)
						Farve: G = grå, W = hvid
						Motorvariant: 1 = single, 2 = synkro, 3 = trippel, 4 = quattro
Eksempel på varenummersammensætning						
WMX 526-2G070E 03		WMX 526-motor, synkro-variant, grå, 70mm slaglængde, med tilslutning for klemliste, CE-mærket, produktversion 3				

Tilbehør	Varenummer
Kædebeslag med pasbolt til WMX, til ramme eller karm	WAB 801
Kædebeslag med split, til ramme eller karm	WAB 860
Kædebeslag til trævinduer, til ramme	WAB 867
Vinkelbeslag til motor, aluminium RAL 9006	WAB 804 0101
Vinkelbeslag til motor, hvid RAL 9010	WAB 804 1101
Z-beslag til motor WMX 504/804/524/824/526/826. Rammehøjde min.800mm.	WAB 805
Motorbeslag for kipvinduer	WAB 845
Motorbeslag	WAB 824B
For yderligere information se de respektive produktblade.	

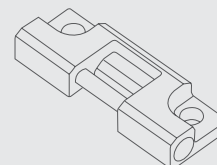
Montageforslag 1



VIGTIGT! Motorens bund (markeret med gul label) skal vende mod vinduets midte

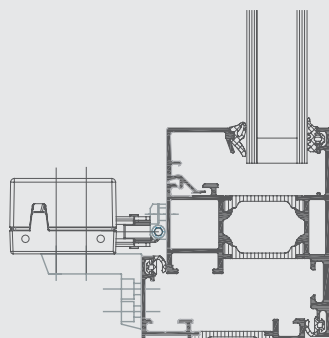


WAB 805



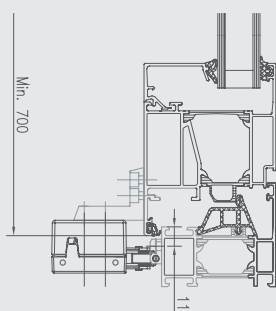
WAB 801

Montageforslag 2

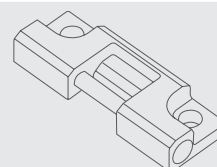
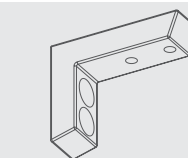


VIGTIGT! Motorens bund (markeret med gul label) skal vende mod vinduets midte

Montageforslag 3

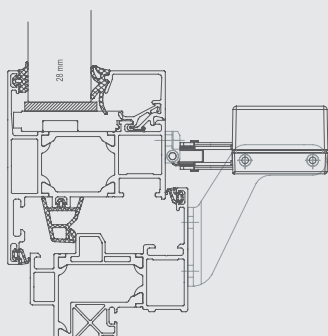


WAB 804 - 0101 grå / -1101 hvid

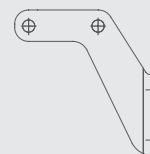


WAB 801

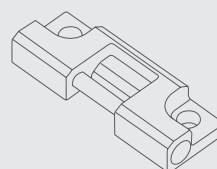
Montageforslag 4



VIGTIGT! Motorens bund (markeret med gul label) skal vende mod vinduets midte



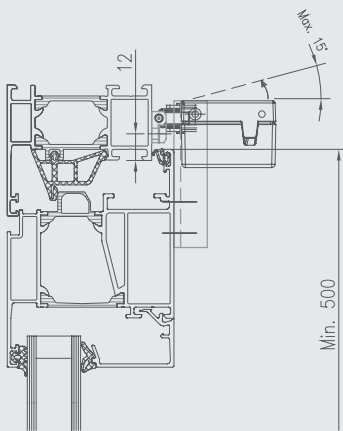
WAB 824B



WAB 801

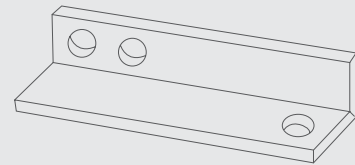
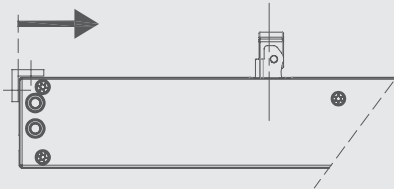
Kædemotor

Montageforslag 5



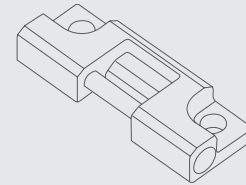
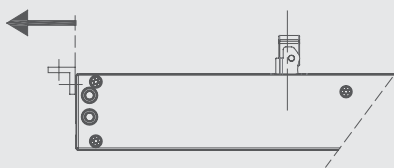
VIGTIGT! Motorens bund (markeret med gul label) skal vende mod vinduets midte

Motor med 15° begrænset drejning:



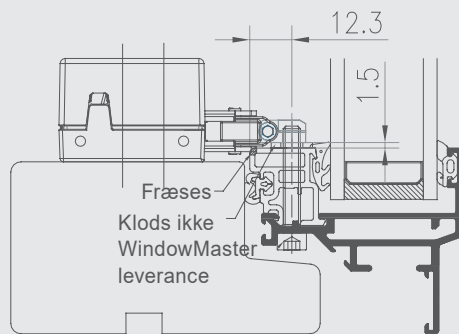
WAB 845

Motor med ubegrænset drejning:

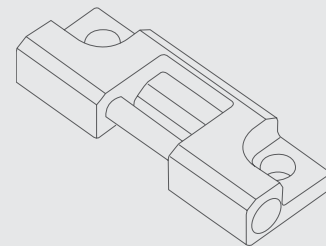


WAB 801

Montageforslag 6



VIGTIGT! Motorens bund (markeret med gul label) skal vende mod vinduets midte



WAB 801

VIGTIGT!

Motoren monteres, så motorens bund (markeret på motoren med en gul label) vender mod vinduets midte.

