



WMX 526 / 526 UL / 826 / 826 UL

Kædemotor



Komfort-
ventilation



Brand-
ventilation

24V

±24V styringer



MotorLink®



UL certificeret
– motorer

1.61

Egenskaber

- designet gør den velegnet til påbygning
- WMX 526 / 526 UL / 826 UL: til komfortventilation
- WMX 826: til komfort- og brandventilation
- kan anvendes med top- og bundhængtevinduer samt drejevinduer
- anvendes med ±24V styringer eller styringer med MotorLink®
- kan anvendes sammen med låsemotor type WMB
- ekstern klemme kan tilsluttes direkte til motoren (motorversion 'E')
- motoren leveres i to versioner: med eller uden UL-certificering :
 - Europa: bestil uden UL-certificering
 - USA / Canada: bestil med UL-certificering (UL-version)
- synkronisering af op til fire vinduesmotorer uden eksternt synkroniseringsmodul
- ægte positionstilbage melding og tre hastigheder ved anvendelse af styring med MotorLink®
- soft close-funktion
- indbygget elektronisk overbelastningsbeskyttelse/endestop
- motorelektronik med mikrocontroller
- motoren reverserer til vinduets idealposition for forlængelse af vinduespakningens levetid
- nem montage

Motorvarianter

Motorerne findes i fire varianter: singlemotor (-1), synkromotor (-2), trippelmotor (-3) og quattromotor (-4).

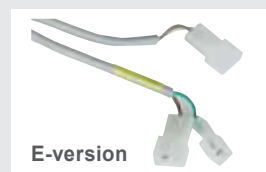
Synkromotorerne (-2, -3 og -4) har en indbygget patenteret synkroniseringsfunktion, der sikrer, at motorerne kommunikerer direkte med hinanden og kører med nøjagtig samme hastighed og position. Det er således muligt at montere flere (op til fire) synkromotorer på et stort vindue uden brug af eksternt synkroniseringsmodul.

Klemsikring

En eventuel risiko for klemning er reduceret, idet motorerne er programmeret til at stoppe og reversere, hvis de møder modstand, medens de lukker. Setpunktet, der bestemmer, hvornår motoren reverserer, kan programmeres individuelt for hver motor.



S-version



E-version

Åbnehastigheder

En hastighed:

Motorer tilsluttet ±24 VDC styringer (f.eks. WUC) kan køre med én hastighed – se næste side for data.

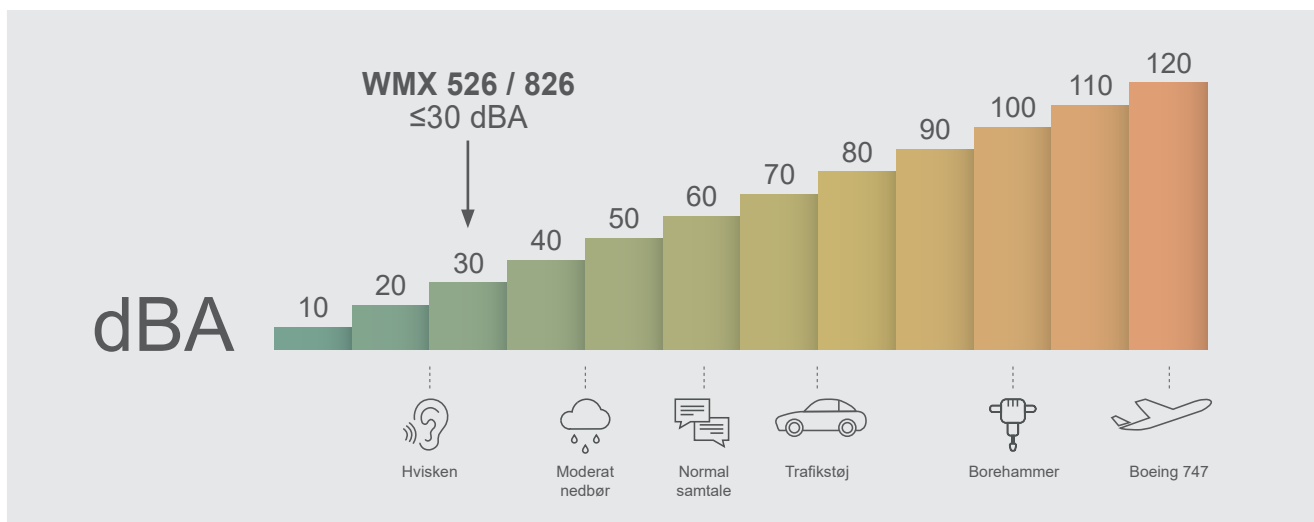
Tre hastigheder:

Motorer tilsluttet styringer med MotorLink® (f.eks. WCC) kan køre med tre hastigheder:

- automatisk styret hastighed – motorer kører langsomt og næsten lydløst.
- manuel styret hastighed – motorer kører hurtigere med hørbar hastighed.
- hastighed ved brandventilation og sikkerhedsfunktioner – motorer kører meget hurtigt. Hastighed ved brandventilation har altid højeste prioritet.

Tekniske specifikationer

| | |
|--------------------------------------|--|
| Trykkraft | Se diagram |
| Trækraft | Se diagram |
| Holdekraft | 3000N (indbrudsstyrke) |
| Slaglængde | 50 – 500mm i spring af 10mm. Specialversion op til 600mm mulig (kun til bundhængte vinduer) – kontakt WindowMaster for nærmere information. |
| Åbningshastighed | WMX 526 / 526 UL: 7mm/s WMX 826 / 826 UL: 9mm/s (programmerbar 3 – 9mm/s) |
| Lydtrykniveau | ≤30 dBA (driftshastighed: 3mm/s), ≤46 dBA (driftshastighed: 9,5mm/s) |
| Anvendes til følgende vinduer | Top- og bundhængtevinduer samt drejevinduer |
| Vinduesbredde | Min. 700mm, max. bredde afhænger af vinduets konstruktion samt antal vinduesmotorer |
| Vindueshøjde | Min. 700mm, max. højde afhænger af vinduets konstruktion samt antal vinduesmotorer |
| Nominal forsyningsspænding | 24V DC (max. 10% rippel) |
| Driftsspænding | 20-36V DC |
| Hvilespænding | Max. 36V DC |
| Strømforbrug | WMX 526 / 526 UL: max. 0,5A WMX 826 / 826 UL: max. 1A |
| Driftsbetingelser | -5°C - +74°C, max. 90% relativ fugtighed (ikke kondenserende) |
| Driftstid | ED 40% (max. 4min. per 10min) |
| Materiale | Lakeret zinkhus med 13mm zinkkromatpassiveret stålkæde og 3-leder 0,34mm ² tilledning med fast-in/fast-on tilslutningsstik for tilslutning af tilledning type WLL. WMX 526 / 826: 4,9m grå silikoneledning WMX 526 / 826 E: 4,9m grå silikoneledning og 1,9 grå silikoneledning til klemlistetilslutning WMX 526 UL / 826 UL: 1,9m UL-godkendt ledning i grå (grå motor) eller hvid (hvid motor) |
| Farve | Aluminium (RAL 9006) eller hvid (RAL 9010), andre RAL-farver mod pristillæg |
| Størrelse | 487 x 30,5 x 42mm (B x H x D) |
| Vægt | 1,3kg |
| Kapslingsklasse | Påbygget: IP 20, indbygget: IP 32 |
| Certificering | Motorer med 'U' i varenumret er UL-certificeret iht. UL 325 og CAN/CSA-22.2 No. 247-14 og leveres med UL-godkendte kabler UL STYLE 2464 |
| Brandtest | WMX 526 / 526 UL / 826 UL: ikke brandtestet WMX 826: testet iht. DIN 18232-3, afsnit 3.6 (30 min./300°C) |
| Levetid | Testet med 10.000 åbne- og lukkebevægelser |
| Bestilles separat | Beslag og tilledning/forlængerledning (type WLL) |
| Forbehold | Der tages forbehold for tekniske ændringer |



Lydtryksniveauet blev målt eksternt af Teknologisk Institut. Målingerne blev foretaget i et stort rektangulært rum (7 x 14 x 2,4m (B x L x H)), hvor loftet var beklædt med et standard lydabsorberende materiale. Det A-vægtede lydtryksniveau er målt i en afstand på 1m fra motorens overflade og i en højde på 1,6m fra gulvet#. Motorerne var ikke installeret i et vinduesprofil eller tilføjet belastning. Den fulde åbne- og lukkelyd fra motorerne blev målt og resultatet repræsenterer et gennemsnit af målingerne.

| Varenummersammensætning (motoren leveres i forsejlet plastemballage) | | | | | | |
|--|---|---|-----|---|---|--|
| WMX 526 WMX 826 | n | x | xxx | x | x | 3 |
| | | | | | | Produktversion: 3 |
| | | | | | | Certificering: 0 = CE, U = CE + UL |
| | | | | | | Motor hardware version: S = standard, E = med tilslutning for klemliste (E: ikke UL-motorer) |
| | | | | | | Slaglængde: 50 – 500mm, i spring af 10mm (050 = 50mm) |
| | | | | | | Farve: G = grå, W = hvid |
| Motorvariant: 1 = single, 2 = synkro, 3 = trippel, 4 = quattro | | | | | | |
| Eksempel på varenummersammensætning | | | | | | |
| WMX 526-2G070E 03 | | WMX 526-motor, synkro-variant, grå, 70mm slaglængde, med tilslutning for klemliste, CE-mærket, produktversion 3 | | | | |

| Varianter | Slaglængde [mm] | Længde (L) [mm] | Varenummer | Varenummer med tilslutning for klemliste |
|---------------|-----------------|-----------------|---|--|
| Single motor | 50 - 500 | 487 | WMX 526-1x ¹ xxx ² S x ³ | WMX 526-1x ¹ xxx ² E 0 |
| | 50 - 500 | 487 | WMX 826-1x ¹ xxx ² S x ³ | WMX 826-1x ¹ xxx ² E 0 |
| Synkro motor | 50 - 500 | 487 | WMX 526-2x ¹ xxx ² S x ³ | WMX 526-2x ¹ xxx ² E 0 |
| | 50 - 500 | 487 | WMX 826-2x ¹ xxx ² S x ³ | WMX 826-2x ¹ xxx ² E 0 |
| Trippel motor | 50 - 500 | 487 | WMX 526-3x ¹ xxx ² S x ³ | WMX 526-3x ¹ xxx ² E 0 |
| | 50 - 500 | 487 | WMX 826-3x ¹ xxx ² S x ³ | WMX 826-3x ¹ xxx ² E 0 |
| Quattro motor | 50 - 500 | 487 | WMX 526-4x ¹ xxx ² S x ³ | WMX 526-4x ¹ xxx ² E 0 |
| | 50 - 500 | 487 | WMX 826-4x ¹ xxx ² S x ³ | WMX 826-4x ¹ xxx ² E 0 |

¹ G = Grå, RAL 9006, W = Hvid, RAL 9010.

² 50 – 500mm, i spring af 10mm (050 = 50mm)

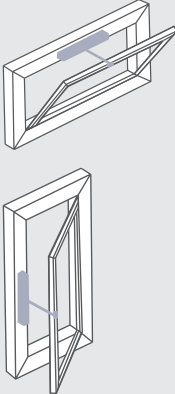
³ Motoren kan bestilles med UL 325 certificering

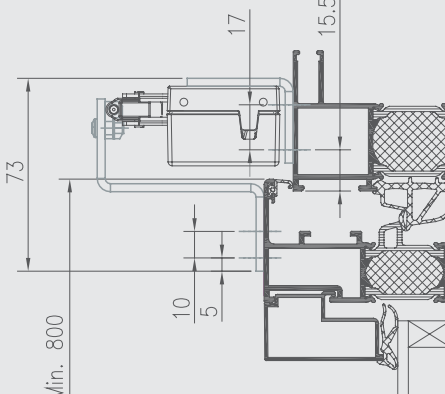
Se tabellen 'Beskrivelse af varenummersammensætning' for yderligere information samt varenummer.

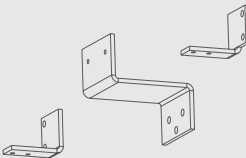
| Tilbehør | Varenummer |
|---|--------------|
| Kædebeslag med pasbolt til WMX, til ramme eller karm | WAB 801 |
| Kædebeslag med split, til ramme eller karm | WAB 860 |
| Kædebeslag til trævinduer, til ramme | WAB 867 |
| Vinkelbeslag til motor, aluminium RAL 9006 | WAB 804 0101 |
| Vinkelbeslag til motor, hvid RAL 9010 | WAB 804 1101 |
| Z-beslag til motor WMX 504/804/524/824/526/826. Rammehøjde min.800mm. | WAB 805 |
| Motorbeslag for kipvinduer | WAB 845 |
| Motorbeslag | WAB 824B |

For yderligere information se de respektive produktblade.

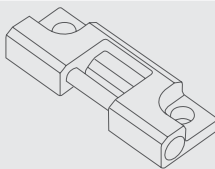
Montageforslag 1 - Indadgående vindue







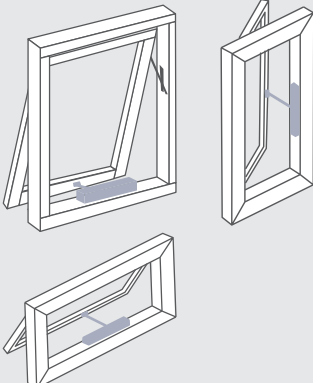
WAB 805

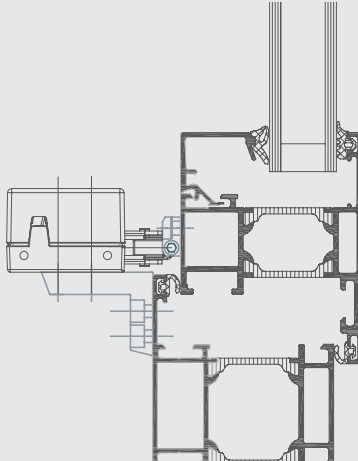


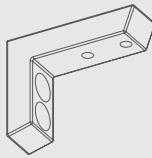
WAB 801

VIGTIGT!
Motorens bund (markeret med gul label) skal vende mod vinduets midte

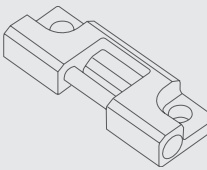
Installation suggestion 2 - Udadgående vindue







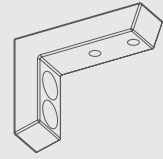
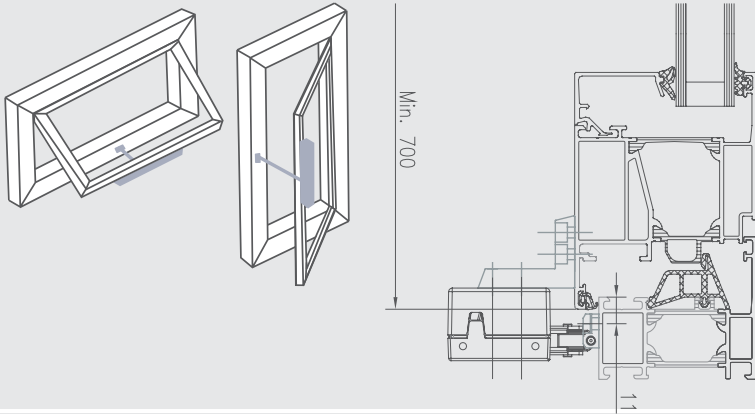
WAB 804 - 0101 grå / -1101 hvid



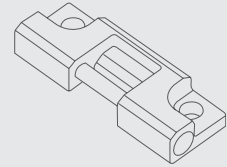
WAB 801

VIGTIGT!
Motorens bund (markeret med gul label) skal vende mod vinduets midte

Montageforslag 3 - Indadgående vindue



WAB 804 - 0101 grå / -1101 hvid

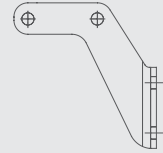
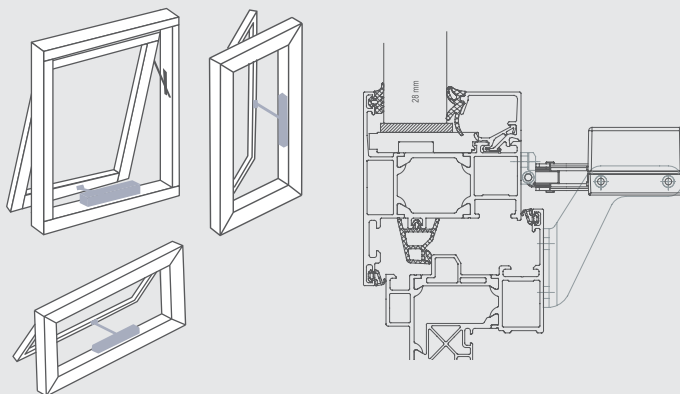


WAB 801

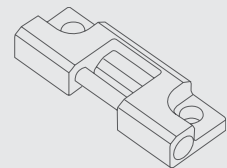
VIGTIGT!

Motorens bund (markeret med gul label) skal vende mod vinduets midte

Montageforslag 4 - Udadgående vindue



WAB 824B

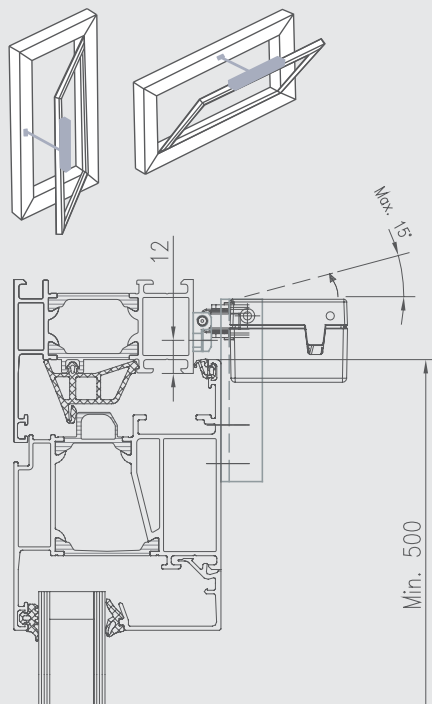


WAB 801

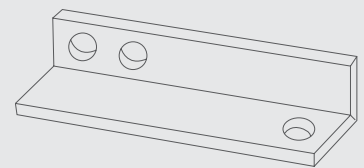
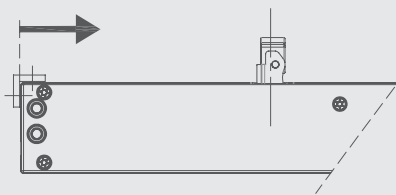
VIGTIGT!

Motorens bund (markeret med gul label) skal vende mod vinduets midte

Montageforslag 5 - Indadgående vindue

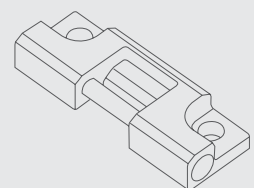
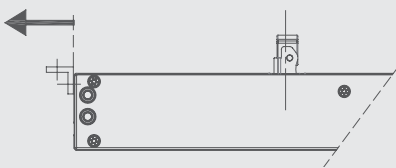


Motor med 15° begrænset drejning:



WAB 845

Motor med ubegrænset drejning:



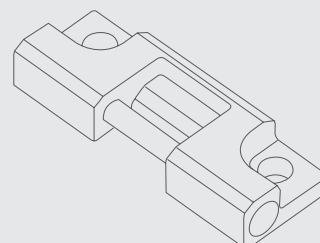
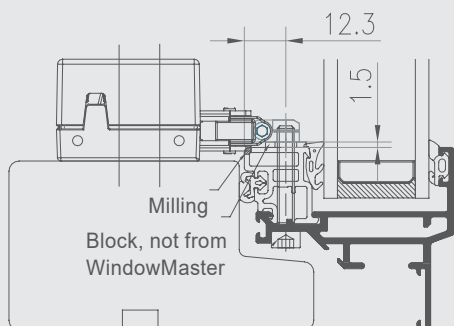
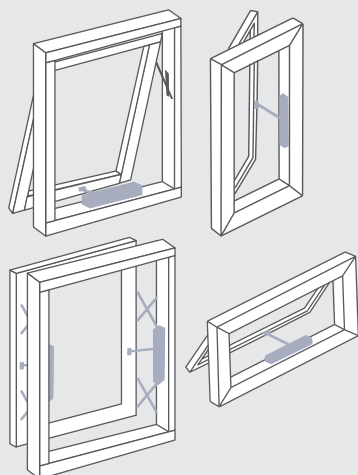
WAB 801

VIGTIGT! Motorens bund (markeret med gul label) skal vende mod vinduets midte

WMX 526 / 526 UL / 826 / 826 UL

Kædemotor

Montageforslag 6 - Udadgående vindue



VIGTIGT! Motorens bund (markeret med gul label) skal vende mod vinduets midte

WAB 801

VIGTIGT!

Motoren monteres, så motorens bund (markeret på motoren med en gul label) vender mod vinduets midte.

